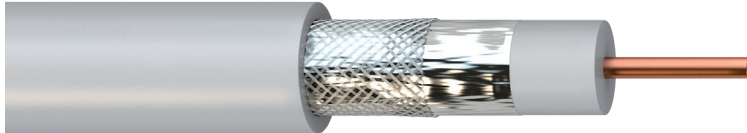


KABEL KONCENTRYCZNY UHD (4K) CESAT YWDXpek 75 1,13 / 4,8

zamel**ZAMEL Sp. z o.o.**

ul. Zielona 27, 43-200 Pszczyna, Poland
 tel. +48 32 449 15 00, +48 32 210 46 65, fax +48 (32) 210 80 04
 www.zamel.com, e-mail: cet@zamel.pl

**NORMY I APROBATY**

- IEC60096-2A
- PN-EN 50117

RoHS **CE**
DWU, REACH

**OPIS TECHNICZNY**

Kabel współosiowy (koncentryczny) z żyłą główną miedzianą o średnicy 1,13 mm, izolacja żyły: polietylen spieniony metodą fizyczną, ekran - folia AL./PET w stopniu krycia 100% + oplot miedziany, cynowany o kryciu 33%, powłoka zewnętrzna PVC.

ZAKRES ZASTOSOWANIA

Przewody stosowane do anten telewizyjnych, satelitarnych, telewizji przemysłowej CCTV, telewizji kablowej, sieci komputerowych. Zalecany tam, gdzie wymagane są najwyższe parametry pod kątem tłumienności sygnału.

BUDOWA

| | |
|-----------------------------|---|
| Budowa żył | Jednodrutowa miedziana |
| Izolacja żyły głównej | Polietylen spieniony metodą fizyczną |
| Kolor izolacji żyły głównej | biały |
| Kolor powłoki zewnętrznej | biały |
| Powłoka zewnętrzna | PVC |
| Ekran | Folia Al/PET + oplot miedziany, cynowany CuSn |

KONFEKCJA

| | |
|-------------------|------------------------------------|
| Krażki | 50 m, 75 m, 100 m, 200 m, 500 m |
| Szpule bezzwrotne | 500 m, 1000 m |

DANE TECHNICZNE

| | |
|--|--|
| Klasyfikacja | ETIM 5,0 Class – ID EC000019 Kable koncentryczne |
| Identyfikacja żył | Bez identyfikacji |
| Klasa żył | Klasa 1 - jednodrutowa |
| Pojemność | 54 +/- 3 pF/m |
| Minimalny promień zgięcia | 7 x Ø przewodu |
| Napięcie próbne | 4500V |
| Zakres temperatury dla instalacji na stałe | Od -30 °C do 70 °C |
| Zakres temperatury dla instalacji ruchomej | Od 5°C do 50°C |
| Palność kabla / klasa wytrzymałości na ogień | CPR Eca |
| Próba palności w oparciu o normę | EN 60332-1-2 |
| Impedancja | 75 Ω |
| Tłumienność falowa dla przewodów koncentrycznych badana na 100 m | Dla 55 MHz: 4,5 dB Dla 211 MHz: 8,1 dB Dla 450 MHz: 12,0 dB Dla 865 MHz: 17,1 dB Dla 2150 MHz: 27,8 dB |

RODZINA PRODUKTU / PARAMETRY

| Indeks producenta | Symbol | Ilość żył | Średnica żyły / średnica ośrodka | Średnica zewnętrzna | Waga orientacyjna |
|-------------------|-----------------------|-----------|----------------------------------|---------------------|-------------------|
| KAB10000826 | YWDXpek 75 1,13 / 4,8 | 1 + ekran | 1,0 mm / 4,8 mm | 6,8 mm | 43,0 kg/km |